

ВОКАЛЬНАЯ СТУДИЯ "СОЛИСТЫ ВИА"

«СТРОЕНИЕ ГОЛОСОВОГО АППАРАТА»

Выполнила: Цветнова А.И.



СОДЕРЖАНИЕ:

Введение

Голосовой аппарат

Заключение



ВВЕДЕНИЕ

Голос – это инструмент вокалиста, и его нужно беречь. При неправильном обращении, он может перестать "слушаться" или вовсе сломаться. Первое что нужно знать вокалисту – что такое голосовой аппарат, и как им правильно пользоваться.





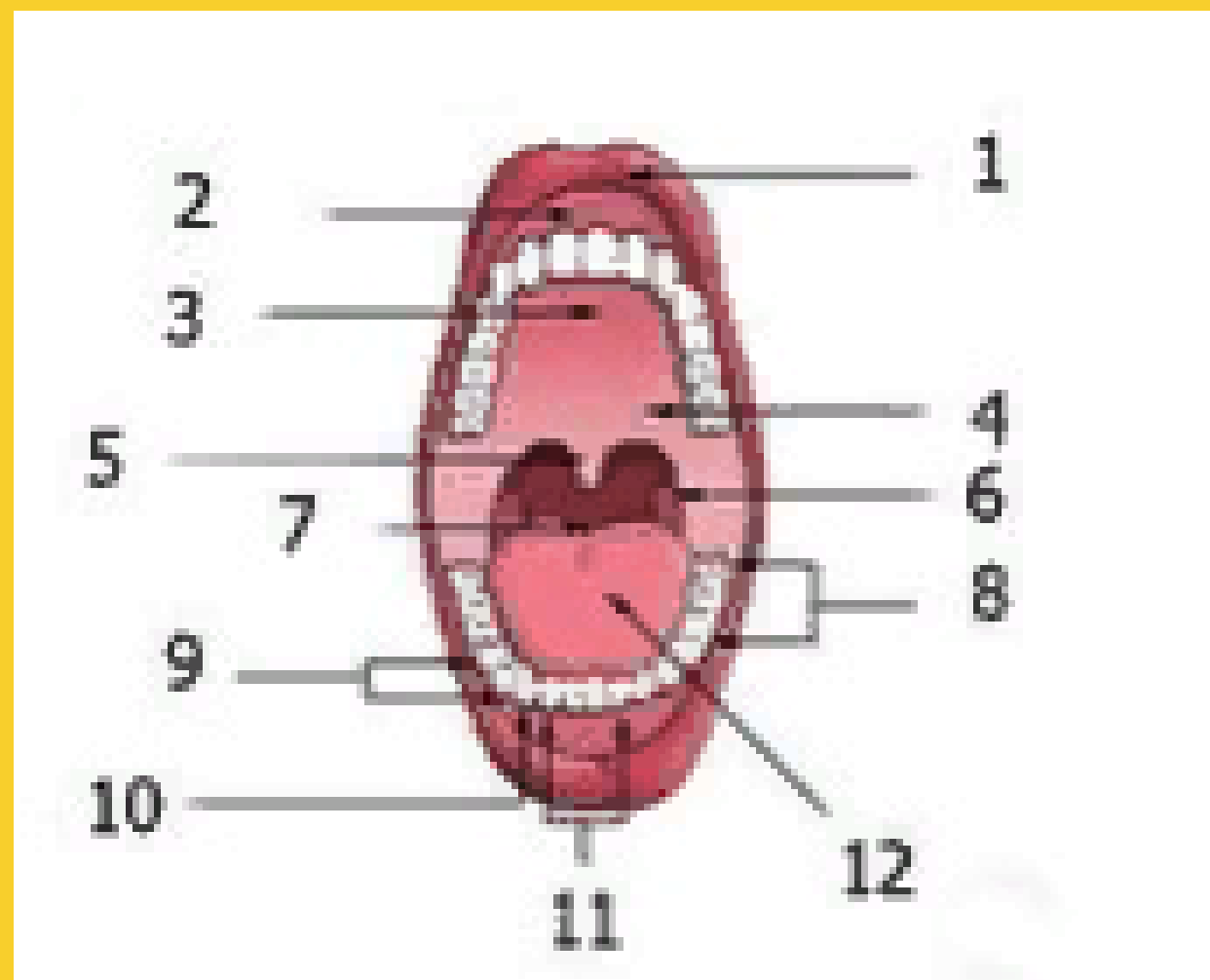
Для певца, который действительно поет, одна
уже мысль о потере голоса ужасна.

(Григорий Лепс)

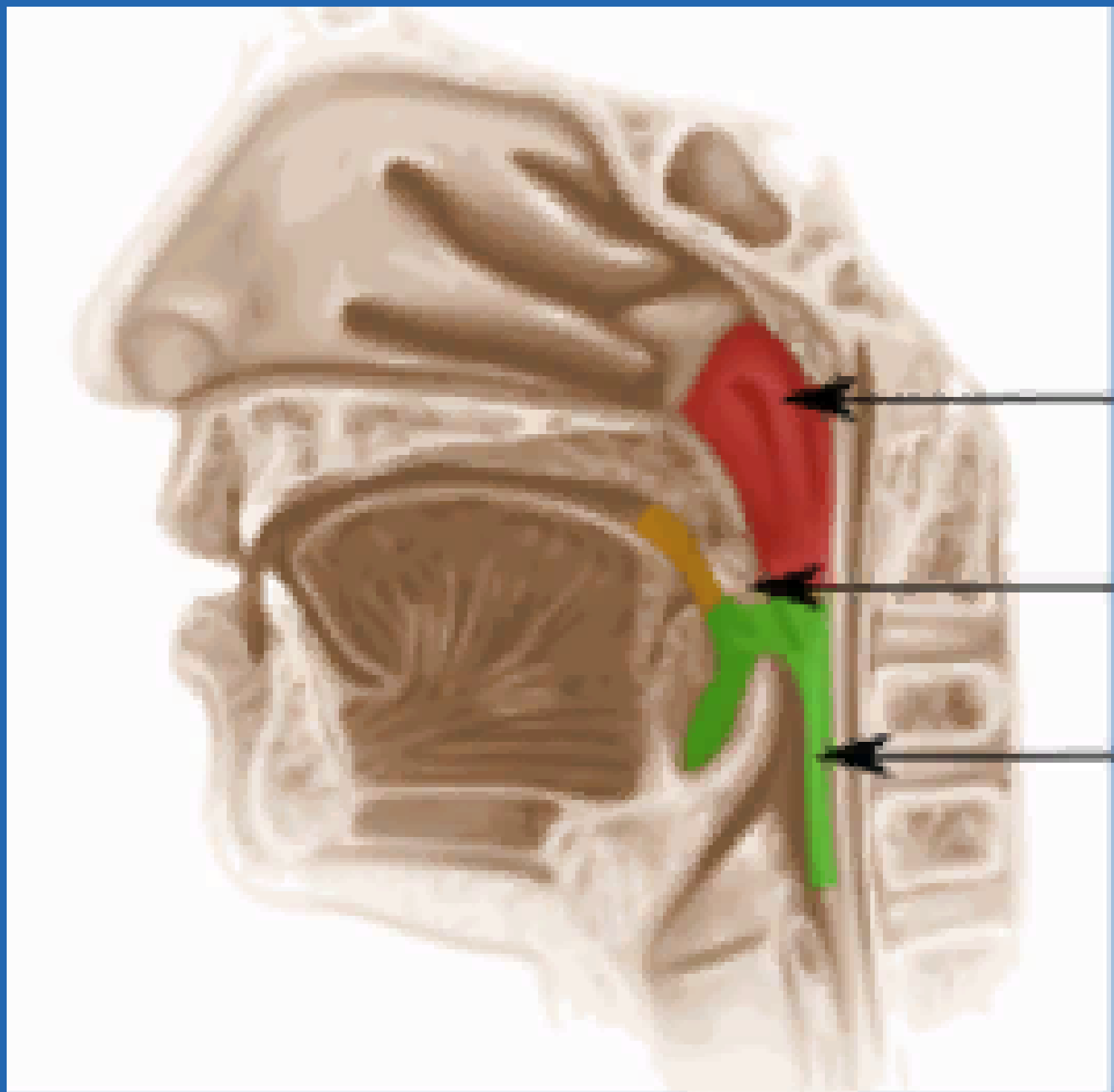
ГОЛОСОВОЙ АППАРАТ ЧЕЛОВЕКА:

- ротовая и носовая полости с придаточными полостями
- глотка
- гортань с голосовыми связками
- трахея
- бронхи
- лёгкие
- грудная клетка с дыхательными мышцами и диафрагмой
- мышцы брюшной полости
- нервная система: соответствующие нервные центры головного мозга с двигательными и чувствительными нервами, соединяющими эти центры со всеми указанными органами.

Ротовая полость.



1. Верхняя губа
2. Десна
3. Твердое нёбо
4. Мягкое нёбо
5. Язычок
6. Нёбная миндалина
7. Перешеек зёва
8. Большие коренные зубы
9. Малые коренные зубы
10. Клыки
11. Резцы
12. Язык



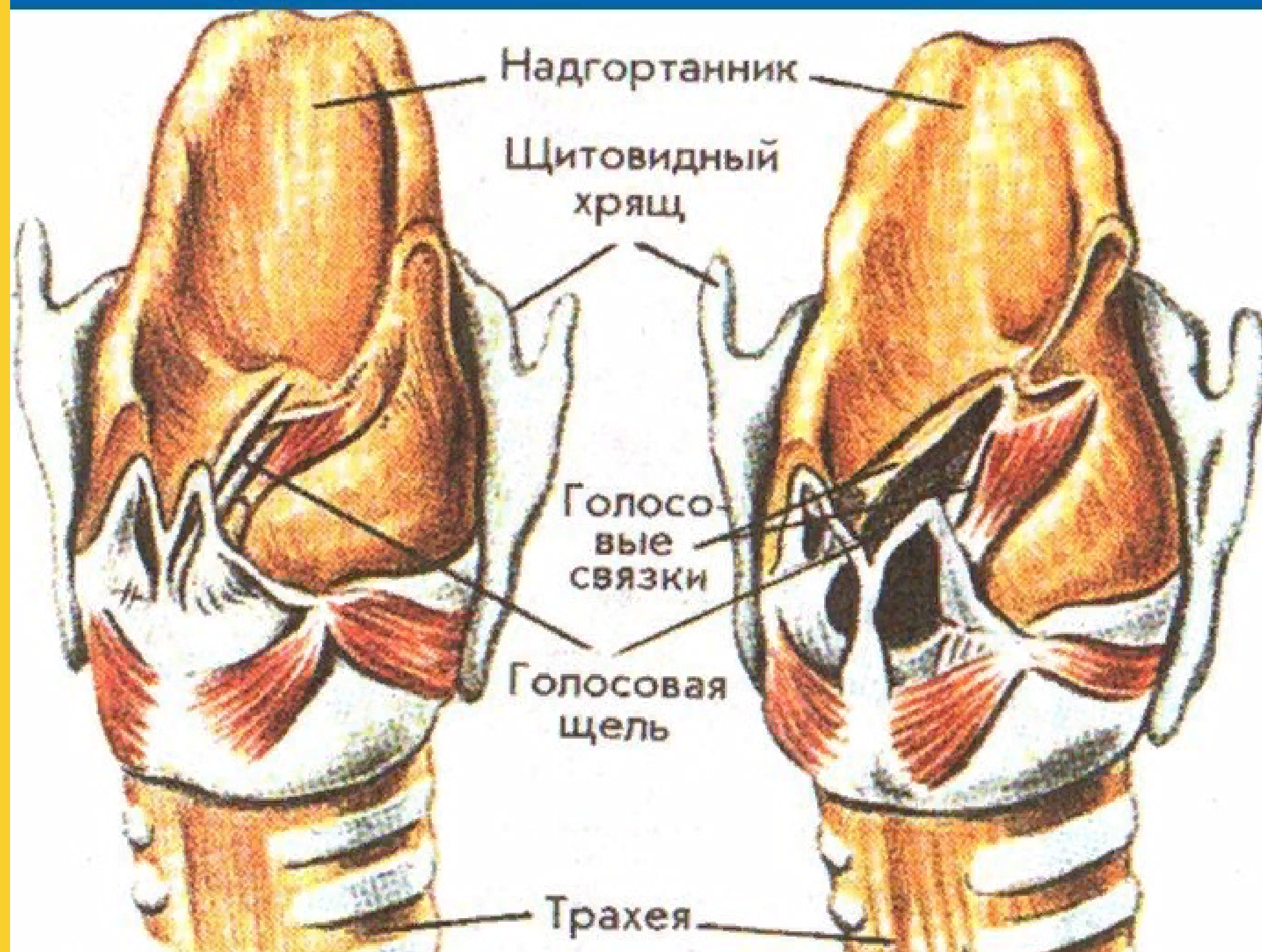
Носоглотка

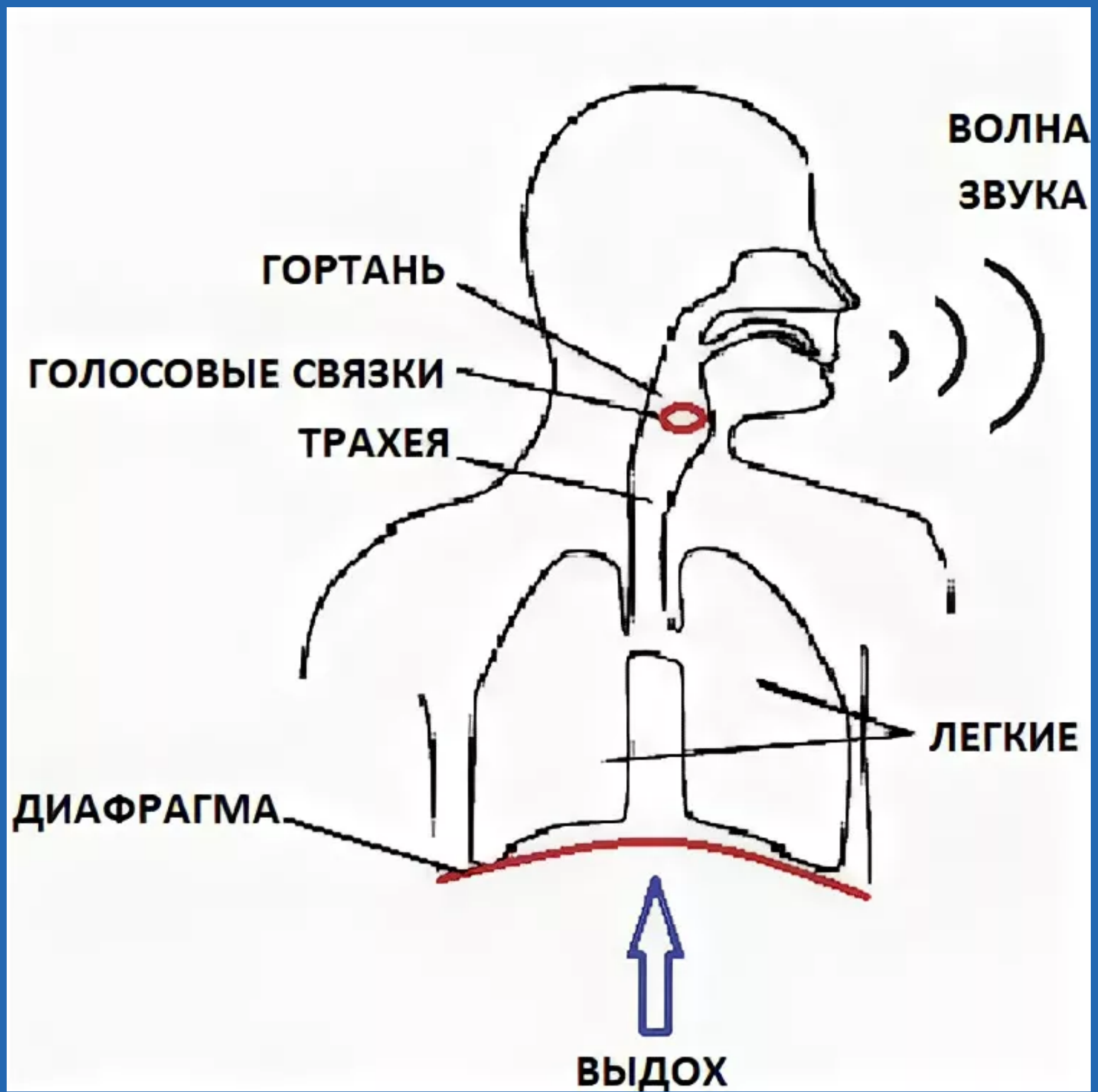
Ротоглотка

Гортаноглотка



Строение гортани





"Человек, умеющий петь, знает наперед, т.е. ранее момента образования звука, как ему поставить все мышцы, управляющие голосом, чтобы произвести определенный и заранее назначенный музыкальный тон", – писал И.М.Сеченов.



Основной целью вокального воспитания является развитие голоса - создание музыкального инструмента и выработка певческой техники. Голосовой аппарат - идеальный "живой" музыкальный инструмент, способный передавать своим тембром глубину человеческих чувств и переживаний, воссоздать художественный образ, воплощенный в музыке.

Научиться красиво и правильно петь очень не просто. У певца, по сравнению с другими музыкантами-исполнителями, самоконтроль затруднен.

Инструмент воспроизведения звука - голосовой аппарат является частью его организма, и певец слышит себя не так, как окружающие. При обучении и резонаторные и другие ощущения, связанные с пением, оказываются для него новыми, неизвестными. Поэтому певцу необходимо многое знать и понимать строение голосового аппарата.

